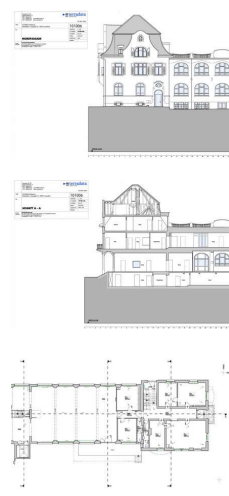


Architekturvermessung Industrieareal Laubgasse 31, Frauenfeld



Zeitraum April 2011
Planer SCHMUCKLI architekten ag, Wil

Projektgrösse ca. 2500 m² Nutzfläche

ERBRACHTE LEISTUNGEN

Gebäudeaufnahmen:

2D Fassadenpläne

2D Grundrisspläne

2D Schnittpläne

3D-Höhenmodell

PROJEKTBESCHRIEB

Die Baumer AG hat im Sommer 2010 einen Neubau bezogen. Die geschützten Bauten des freigewordenen Areals wurden als Basis für ein Umnutzungsprojekt detailliert neu vermessen. Zur Diskussion steht die Einrichtung einer Tagesklinik. Zum Einsatz kamen ein 3D-Laserscanner und ein Tachymeter mit reflektorloser Distanzmessung. Erstellt wurden Fassaden-, Grundriss- und Schnittpläne.