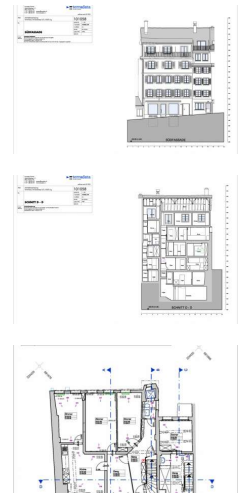


Architekturvermessung Kirchenstrasse, Zug



Zeitraum Oktober 2012

Auftraggeber Baudepartement Stadt Zug

ERBRACHTE LEISTUNGEN

Gebäudeaufnahmen:

2D Fassadenpläne

2D Grundrisspläne

2D Schnittpläne

PROJEKTBESCHRIEB

Für den geplanten Umbau wurde das Gebäude mittels 3D-Laserscanner und Tachymeter neu vermessen und es wurden 2D-Pläne erstellt.