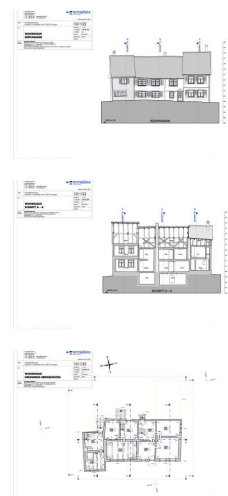


Architekturvermessung Usserdorf, Ermatingen



Zeitraum Dezember 2013
Planer Pfister Schiess Tropeano & Partner
 Architekten AG

Auftraggeber Pfister Schiess Tropeano & Partner Architekten AG

ERBRACHTE LEISTUNGEN

Gebäudeaufnahmen:

2D Fassadenpläne

2D Grundrisspläne

2D Schnittpläne

PROJEKTBESCHRIEB

Die unter Denkmalschutz stehenden Gebäude sollen teils saniert und umgebaut werden. Als Grundlage wurden die Gebäude mittels 3D-Laserscanner und Tachymeter neu aufgenommen und es wurden 2D-Pläne erstellt.