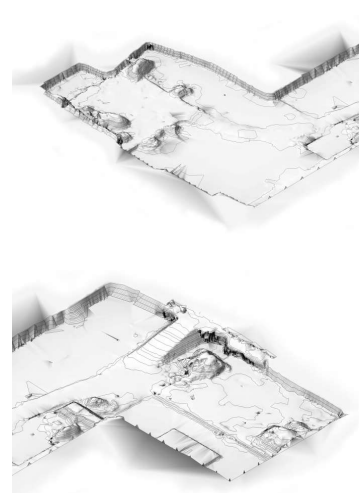
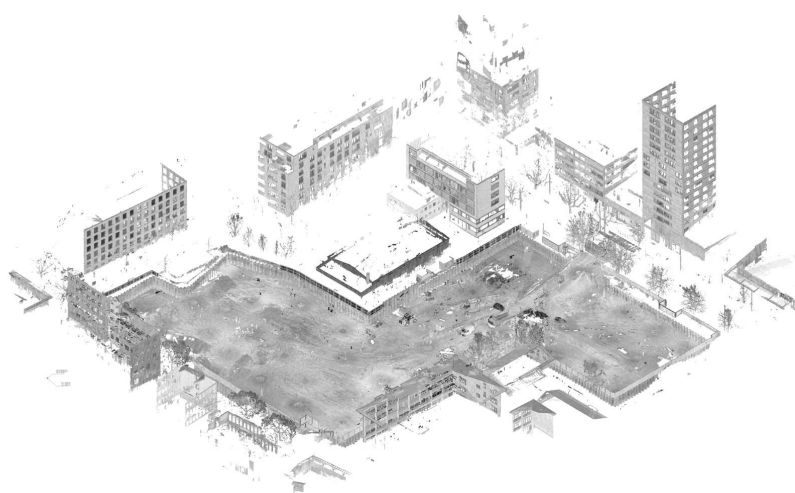


## Labitzke-Areal Zürich



Zeitraum      Februar 2016  
Projektgrösse      Baugrube: 10'000m<sup>2</sup>

Auftraggeber      Implenja, 8305 Dietlikon  
Planer      Implenja, 8305 Dietlikon

### ERBRACHTE LEISTUNGEN

3D Laserscan  
3D- / BIM- Modellierung aus  
Punktwolke

### PROJEKTBESCHRIEB

Für die Planung und Baustellenkontrolle wurde die gesamte Baugrube mit 3D-Laserscanning im Detail erfasst. Die Datenerfassung dauerte einen halben Tag. Durch interne Forschung und Entwicklung war es möglich, aus der Punktwolke ein REVIT-Geländemodell zu erstellen.