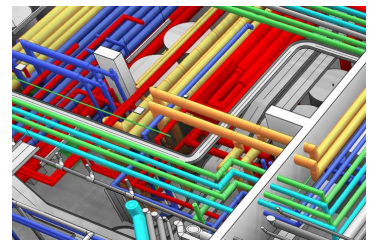
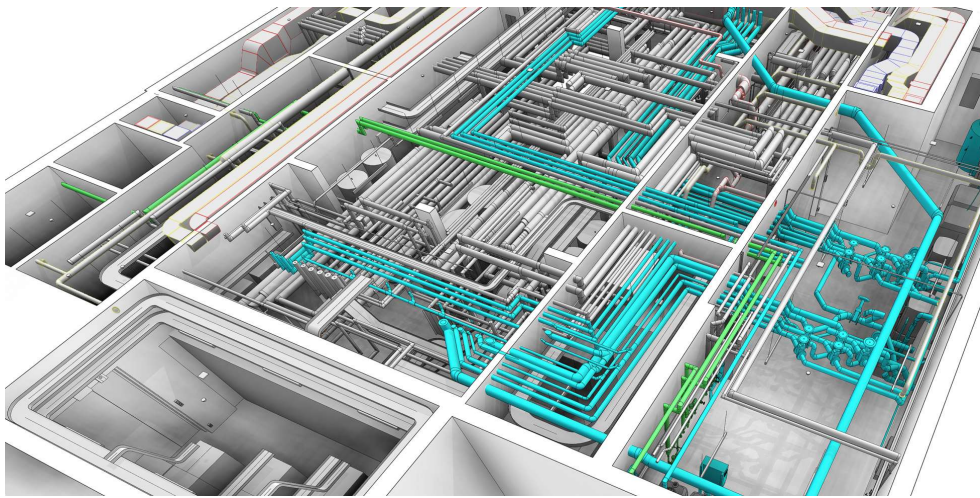


Projekt NEST, Empa



Zeitraum Sep. 2017 - Jan. 2018

Auftraggeber Empa

ERBRACHTE LEISTUNGEN

3D Laserscan

BIM Betriebsvorgaben (OIA&LIA)

3D- / BIM- Modellierung aus
Punktwolke

BIM4FM

PROJEKTBE SCHRIEB

Das NEST Projekt ist das erste Projekte der Schweiz, welches auf ein voll Datenintegriertes Betriebssystem setzt. Die Software verknüpft verschiedenste Daten (Geometrie, Attribute, Live-Sensoren Daten) und zeigt diese an einem Ort an. Die BIM Facility AG hat zusammen mit der EMPA die Definition der Betriebsvorgaben (OIA &LIA) erarbeitet.

Dies erspart viel Zeit beim operativen Übergang in den Betrieb. Einzigartig an dem Projekt ist, dass die Zürcher Hochschule für angewandte Wissenschaften ein Benchmarking durchführen wird. Diese wird den Mehrwert, welche ein voll verlinktes Betriebssystem bringen kann, wissenschaftlich messen.

<https://youtu.be/25ot7P9sq3c>