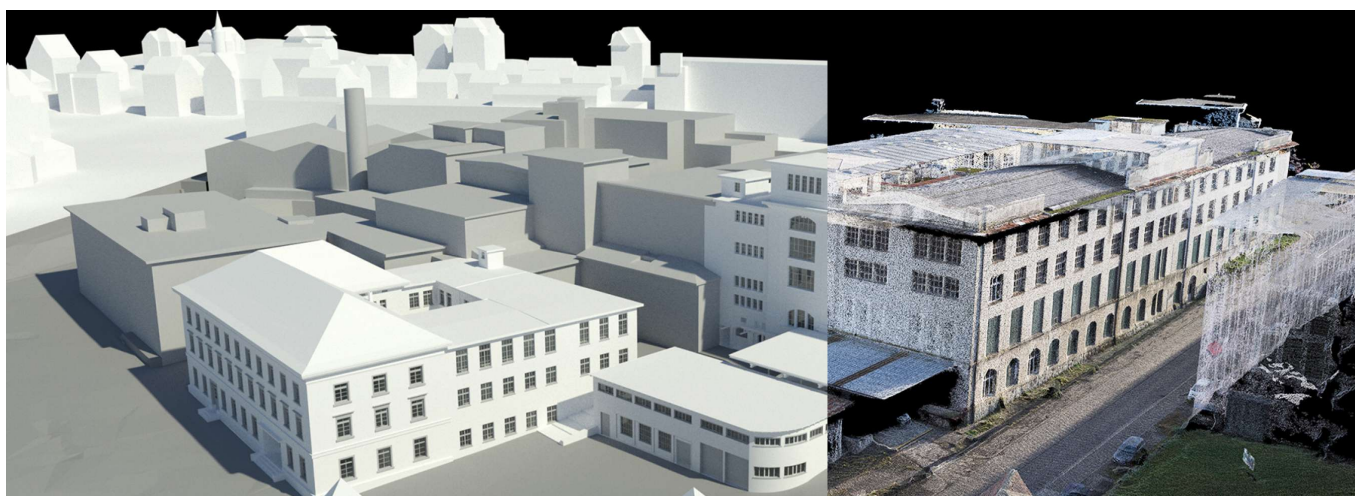


## Feldmühle Areal Rorschach



Zeitraum      November 2017 - Februar 2018      Auftraggeber      Steiner AG, Zürich  
Projektgrösse      21ha

### ERBRACHTE LEISTUNGEN

3D Laserscan  
3D- / BIM- Modellierung aus  
Punktwolke  
Animation

### PROJEKTBESCHRIEB

Für die Erstellung von Planungsgrundlagen wurde das Areal aus verschiedensten Daten in Revit modelliert. Aus SwissBUILDINGS3D, Drohnen- und Laserscanningaufnahmen wurde die Gebäudemodelle erstellt. Ein Geländemodell wurde aus den Höhendaten des Bundes, Höheninformationen aus Drohnen- und tachymetrischen Aufnahmen erstellt.

<https://youtu.be/f0QjMq9pir0>