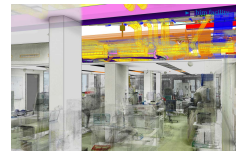
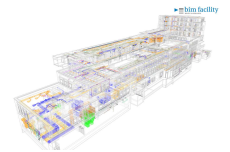


Claraspital, BIM inkl. Gebäudetechnik ab Bestand



bim facility
BERATEN & MODELLIEREN



Zeitraum Februar 2019 - September 2019
Projektgrösse 140 Mio CHF

Auftraggeber HRS Real Estate AG, Basel
Planer BFB Architekten AG

ERBRACHTE LEISTUNGEN

3D Laserscan
3D- / BIM- Modellierung aus
Punktwolke

PROJEKTBE SCHRIEB

Auf dem Areal des Claraspitals in Basel, wird das bestehende Hirzbrunnenhaus durch einen viergeschossigen Neubau ersetzt. BIM Facility AG hat dazu die angrenzenden Gebäudeteile komplett als BIM Modell erarbeitet. Insgesamt wurden über 2'500 Laserscans von der Schwesterfirma Terradata AG zu einer Punktwolke verarbeitet und anschliessend ein BIM Modell erstellt. Dabei wurde neben dem Architekturmodell, auch die komplette Gebäudetechnik modelliert, inklusive vielen Spezialsystemen wie diverse Gase, Rohrpost etc.
1) Schnellere Planung 2) Höhere Planungssicherheit 3) Viel weniger Fehler und somit tiefere Kosten in der Ausführung