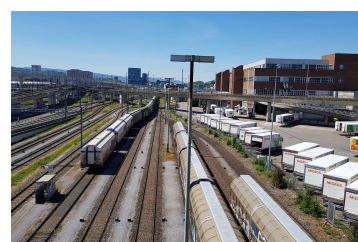
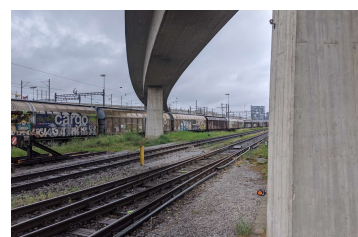


Migros Logistikzentrum



Zeitraum 2020 - 2022
Ingenieur Henauer Gugler AG

Auftraggeber Oppliger Architekten AG

ERBRACHTE LEISTUNGEN

Manuelle Gleisüberwachung
Automatische Überwachung von
Viadukt Pfeilern mit einem
automatischen Tachymeter
Visualisierung im Webportal

PROJEKTBESCHRIEB

Beim Migros Logistikzentrum in Zürich wird das Untergeschoss erweitert und das Erdgeschoss umgebaut. Das Logistikzentrum befindet sich neben Zuggleisen. Um den Bahnbetrieb sicherzustellen werden zwei Gleise manuell geodätisch überwacht. Zusätzlich werden fünf Pfeiler des SBB Viadukts mit je zwei Messpunkten automatisch mit einem Tachymeter überwacht.