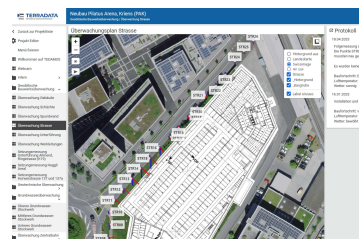


Pilatus Arena, Kriens

Bauherrenvermessung/Überwachung



Zeitraum 2022 - 2026
Projektgrösse Gebäude: 75'800 m³

Auftraggeber Halter AG, Gesamtleistungen
Architekt Giuliani Hönger Architekten AG

ERBRACHTE LEISTUNGEN

Rissaufnahmen
Baufixpunktnetz
Absteckungen
Inklinometermessungen
Strassen-, Baugruben- und
Werkleitungsüberwachungen
Autom. Gleis- und
Piezometermessungen
Panorama-Webcam

PROJEKTBSCHRIEB

In Kriens wird mit der Pilatus Arena ein zukünftiger Treffpunkt geschaffen.

In der Sport- und Eventarena mit nationaler und internationaler Ausstrahlung für 4'500 Zuschauende werden Indoor-Sportanlässe wie Handball, Tennis, Hallenfussball, Unihockey, Volleyball und Basketball stattfinden.

Zur Finanzierung dieser Halle entstehen auf demselben Areal 2 Wohngebäude mit total 415 Miet- und Eigentumswohnungen. Das Hochhaus "Pilatus Tower" mit einer Höhe von 110 m und 36 Stockwerken wird dabei das aktuell höchste Hochhaus im Kanton Luzern werden und soll 2026 fertiggestellt sein.

Sämtliche Messresultate aller manuellen und automatischen Messungen werden im passwortgeschützten TEDAMOS-Webportal visualisiert.