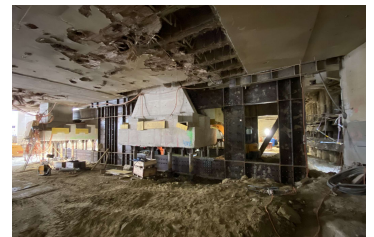
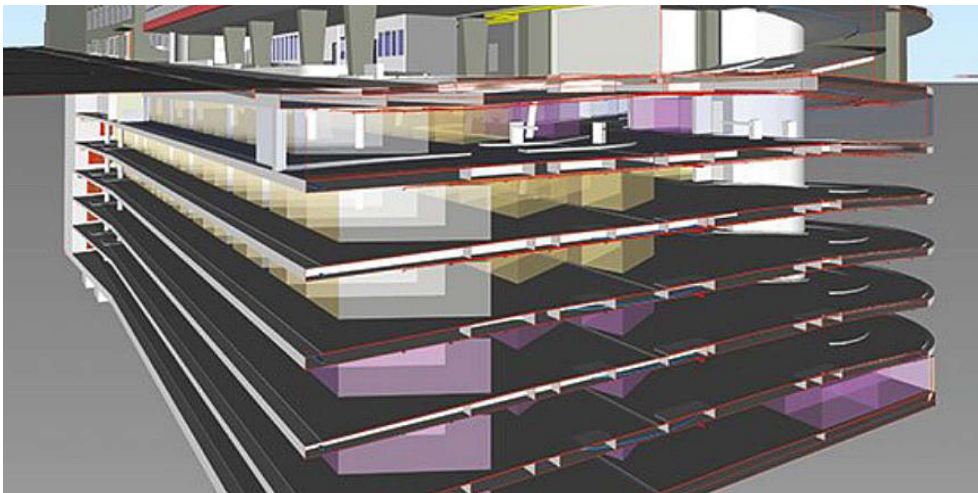


## Erweiterung Parkhaus UG25, St. Gallen



Zeitraum 2019 - 2024  
Projektgrösse Umsatz Vermessung  
1 Mio. CHF

Auftraggeber Senn Ressources AG  
Ingenieur Bänziger Partner

### ERBRACHTE LEISTUNGEN

Planung & Installation eines komplexen und umfangreichen Messsystems

Autom. Messung & Alarmierungen bei Grenzwertüberschreitungen von Setzungen, Lageverschiebungen, Presskräften, Erschütterungen, ...

Man. Deformationsmessungen an der Baustelle, umliegenden Bauwerke und des Geländes (213 3D-Punkte, 85 Pkt. Nivellement, 12 Inklinometer)

### PROJEKTBECHRIEB

Unter einem Büro- und Gewerbehaus entsteht eine neue Tiefgarage (Baukosten 60 Mio. CHF). Das Gebäude wird für die unterirdischen Aushubarbeiten der 6 neuen UG mittels Pressen auf massiven Betonscheiben abgestützt.

Zur Überwachung der Immisionen haben je 12 Erschütterungs- und Lärmsensoren sowie 2 Webcams permanent die Auswirkungen der Bautätigkeiten gemessen.

Die Kontrolle der Gebäudestatik erfolgte mit 2 Tachymetern, 45 Schlauchwaagen, 81 Wegmessgebern und 24 Dehnmesssensoren. Der Druck der Presskräfte wurde mit 162 Sensoren überwacht, sowie der Grundwasserspiegel mit 4 Piezometern.

<https://www.youtube.com/watch?v=jJpcB81sr9g>