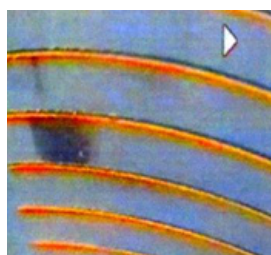
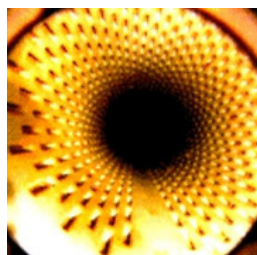


## Farbschwenkkopf-Kamera

Unser bewährtes Kamerasystem ist die ideale Lösung für Inspektionsarbeiten in Bohrlöchern und Brunnen – zuverlässig im täglichen Einsatz, insbesondere dort, wo sowohl axiale als auch laterale Ansichten erforderlich sind.

- Die Kameraoptik ist endlos um 360° drehbar und um 180° schwenkbar. Damit lassen sich präzise Nahaufnahmen von Inkrustierungen, Gesteinsschichten oder Filterschlitzten anfertigen.
- Sechs Hochleistungs-Weisslicht-LEDs sorgen für eine starke Ausleuchtung und eine ausgezeichnete Bildqualität – auch unter schwierigen Bedingungen.
- Das Gehäuse besteht aus robustem Aluminium und rostfreiem Edelstahl; die Linsen sind durch widerstandsfähiges Saphirglas geschützt.
- Die Kamera ist auf einer Rollenhaspel mit 150m Glasfaser-Schiebekabel (Schubstange) montiert und lässt sich mithilfe verschiedener Führungsköpfe zentriert in Bohrungen mit einem Durchmesser von bis zu 500 mm einsetzen.



<b>Kamerakopfdurchmesser</b>	50 mm
<b>Drehbereich</b>	Horizontal : unendlich rotierbar    Vertikal : 180° schwenkbar
<b>Kabellänge</b>	150 m (mit Meterzähler)
<b>Wasserdichte</b>	IP68, 10bar
<b>Ausleuchtung</b>	6 Hochleistungs-LEDs
<b>Batterie</b>	12V Akkubetrieb
<b>Betriebstemperatur</b>	-28°C bis 50°C
<b>Automatischer Fokus</b>	ab ca. 5 cm bis unendlich